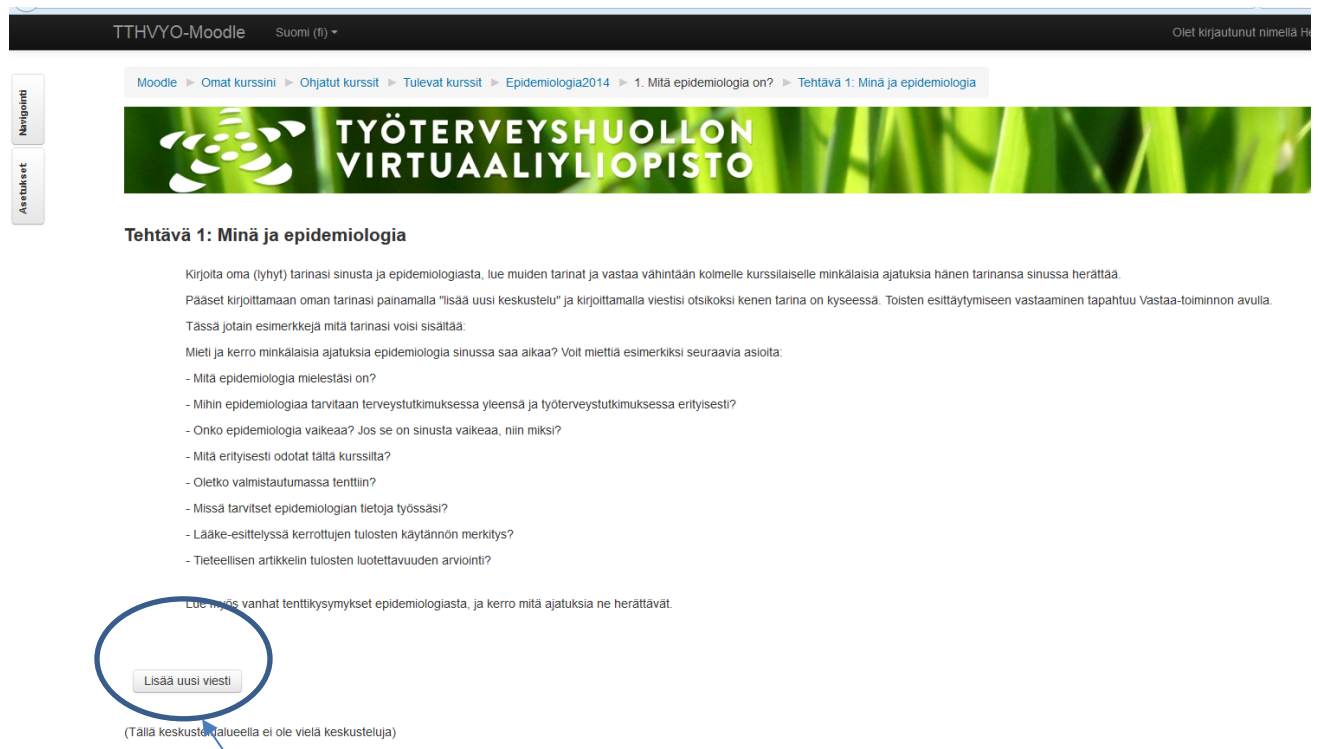


## TTHVYOn MOODLE | OHJE KESKUSTELUALUEEN KÄYTTÖÖN



TTHVYO-Moodle Suomi (fi) Olet kirjautunut nimellä H

Moodle ▶ Omat kurssini ▶ Ohjatut kurssit ▶ Tulevat kurssit ▶ Epidemiologia2014 ▶ 1. Mitä epidemiologia on? ▶ Tehtävä 1: Minä ja epidemiologia

### TYÖTERVEYSHUOLLON VIRTUAALIYLIOPISTO

#### Tehtävä 1: Minä ja epidemiologia

Kirjoita oma (lyhyt) tarinasi sinusta ja epidemiologiasta, lue muiden tarinat ja vastaa vähintään kolmelle kurssilaiselle minkälaisia ajatuksia hänen tarinansa sinussa herättää. Pääset kirjoittamaan oman tarinasi painamalla "lisää uusi keskustelu" ja kirjoittamalla viestisi otsikoksi kenen tarina on kyseessä. Toisten esittäytymiseen vastaaminen tapahtuu Vastaa-toiminnon avulla. Tässä jotain esimerkkejä mitä tarinasi voisi sisältää:

Mieti ja kerro minkälaisia ajatuksia epidemiologia sinussa saa aikaa? Voit miettiä esimerkiksi seuraavia asioita:

- Mitä epidemiologia mielestäsi on?
- Mihin epidemiologiaa tarvitaan terveystutkimuksessa yleensä ja työterveystutkimuksessa erityisesti?
- Onko epidemiologia vaikeaa? Jos se on sinusta vaikeaa, niin miksi?
- Mitä erityisesti odotat tältä kurssilta?
- Oletko valmistautumassa tenttiin?
- Missä tarvitset epidemiologian tietoja työssäsi?
- Lääke-esittelystä kerrottujen tulosten käytännön merkitys?
- Tieteellisen artikkelin tulosten luotettavuuden arviointi?

Lue myös vanhat tenttikysymykset epidemiologiasta, ja kerro mitä ajatuksia ne herättävät.

**Lisää uusi viesti**

(Tällä keskustelualueella ei ole vielä keskusteluita)

Klikkaa painiketta "Lisää uusi viesti"... ja sinulle avautuu seuraavanlainen ikkuna...

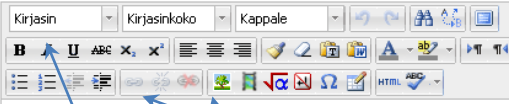
....jossa pääset kirjoittamaan viestisi sekä tarvittaessa liittämään siihen liitetiedoston.

Muotoile viestillesi  
informatiivinen  
otsikko

### Uusi keskusteluaiheesi

Aihe\* Viestiä pukkaa...

Viesti\*



Viestikentässä tekstiä voit tarpeen mukaan editoida, lisätä/muokata kuvia tai linkkejä etc.

Polku: p

Keskustelualueen viestit on mahdollista tilata sähköpostiisi tai estää sähköpostiisi viestien tulemisen. Ks. tähän liittyen myös seuraava sivu!

Tilaus ⓘ

Lähetä sähköpostiini kopiot viesteistä tälle keskustelualueelle

En halua kopioita tälle keskustelualueelle lähetetyistä viesteistä

Lähetä sähköpostiini kopiot viesteistä tälle keskustelualueelle

Liite ⓘ

Lisää ...

Tiedostot



Lisää tiedostoja raahaamalla ne hiirellä tähän.

Voit liittää viestiisi myös liitetiedostoja – tarkemmin ks. s.3-4

Lähetä viesti

Pakolliset kentät on merkitty symbolilla \*.

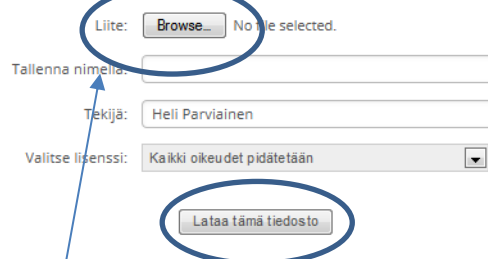
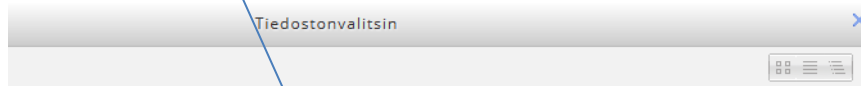
Viestin lähettäminen

Liitetiedosto lisätään omalta koneelta kohteesta, mihin olet tiedoston tallentanut. Seuraavassa kaksi eri tapaa liitetiedoston lisäämiseen.

### VAIHTOEHTO 1. Valitse "LISÄÄ"...



Seuraavaksi paina "BROWSE" (selaa), ja edelleen - valitse omalta koneeltasi ko. tiedosto ja paina AVAA (tästä vaiheesta ei kuvaa).



Seuraavassa vaiheessa voit nimetä tiedoston. Tämän jälkeen paina "LATAA TÄMÄ TIEDOSTO".

Ja lopuksi klikataan näkymän alaosassa TALLENNA MUUTOKSET-painiketta

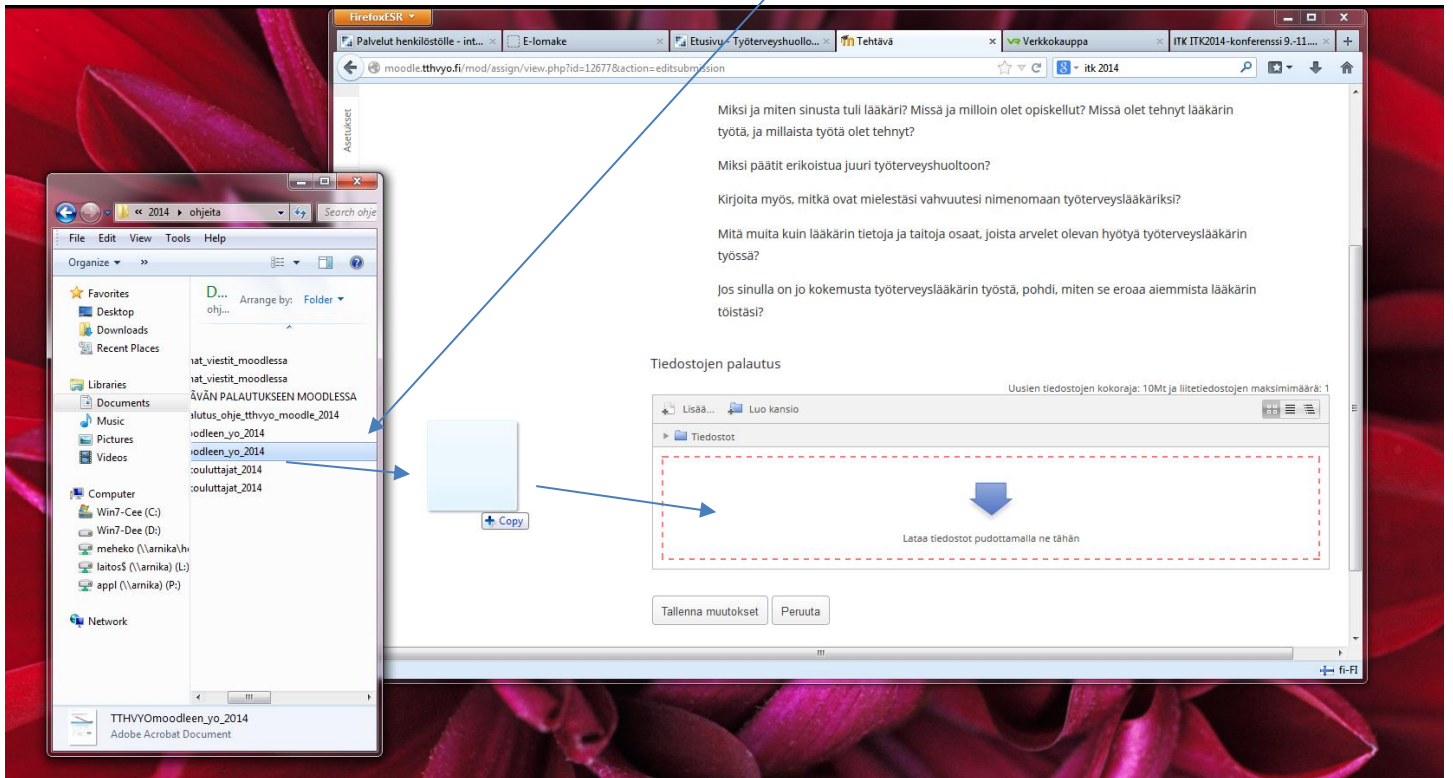


VAIHTOEHTO 2. Lisättävän tiedoston voi myös "raahata" palautusikkunaan.



Tiedoston raahamista omalta pc:ltä helpottaa kun pienennät sekä verkkoympäristön selain ikkunaan sekä tiedostohakemistoikkunaan esim. ko. ikkunan oikeasta alanurkasta hiirellä vetämällä.

Valitse tiedostohakemistosta koneeltasi hiiren vasemmalla - pidä tämä näppäin ”pohjassa”



ja lähde raahaamaan tiedostoa Moodlen palautusikkunaan. Palautusikkunaan päästyä vapauta hiiren näppäin.

Seuraavaksi klikkaa TALLENNA MUUTOKSET. Tämän jälkeen avautuu samaan tapaan ikkuna, jossa näkyy tehtävänpalautus matriisi (ks. vaihtoehto 1). Valmistasi!

